

令和3年8月17日

県内の新型コロナウイルス感染症の状況について

1 健康相談に関する件数（保健所設置市を含む）

令和2年1月31日から令和3年8月16日までの累計相談件数 601,260件

2 新型コロナウイルスワクチンの副反応等に係る相談件数（専用ダイヤル分）

令和3年3月23日から令和3年8月16日分までの累計相談件数 31,497件

3 PCR等検査の実施件数（保健所設置市を含む）

令和3年8月16日現在 998,325件、うち陽性者数50,484名（陽性率5.0%）

4 新型コロナウイルス感染症陽性者の状況

令和3年8月16日現在 陽性者50,484名（うち退院41,969名、死亡550名）

【地域、年代、感染経路別の状況（居住地による整理）】

福岡地域		北九州地域		筑後地域		筑豊地域	
福岡市	24,302	北九州市	6,888	大牟田市	747	直方市	351
筑紫野市	773	行橋市	305	久留米市	2,458	飯塚市	949
春日市	970	豊前市	52	柳川市	407	田川市	258
大野城市	879	中間市	187	八女市	287	宮若市	161
宗像市	669	遠賀郡	581	筑後市	248	嘉麻市	249
太宰府市	569	京都郡	336	大川市	222	鞍手郡	128
古賀市	430	築上郡	102	小郡市	390	嘉穂郡	93
福津市	467			うきは市	98	田川郡	409
朝倉市	518			みやま市	152		
糸島市	739			三井郡	118		
那珂川市	480			三潞郡	81		
糟屋郡	2441			八女郡	135		
朝倉郡	267						
計	33,504	計	8,451	計	5,343	計	2,598

※その他 588（訪日外国人（2）、県外居住者（506）、集計時点で調査中等（80））

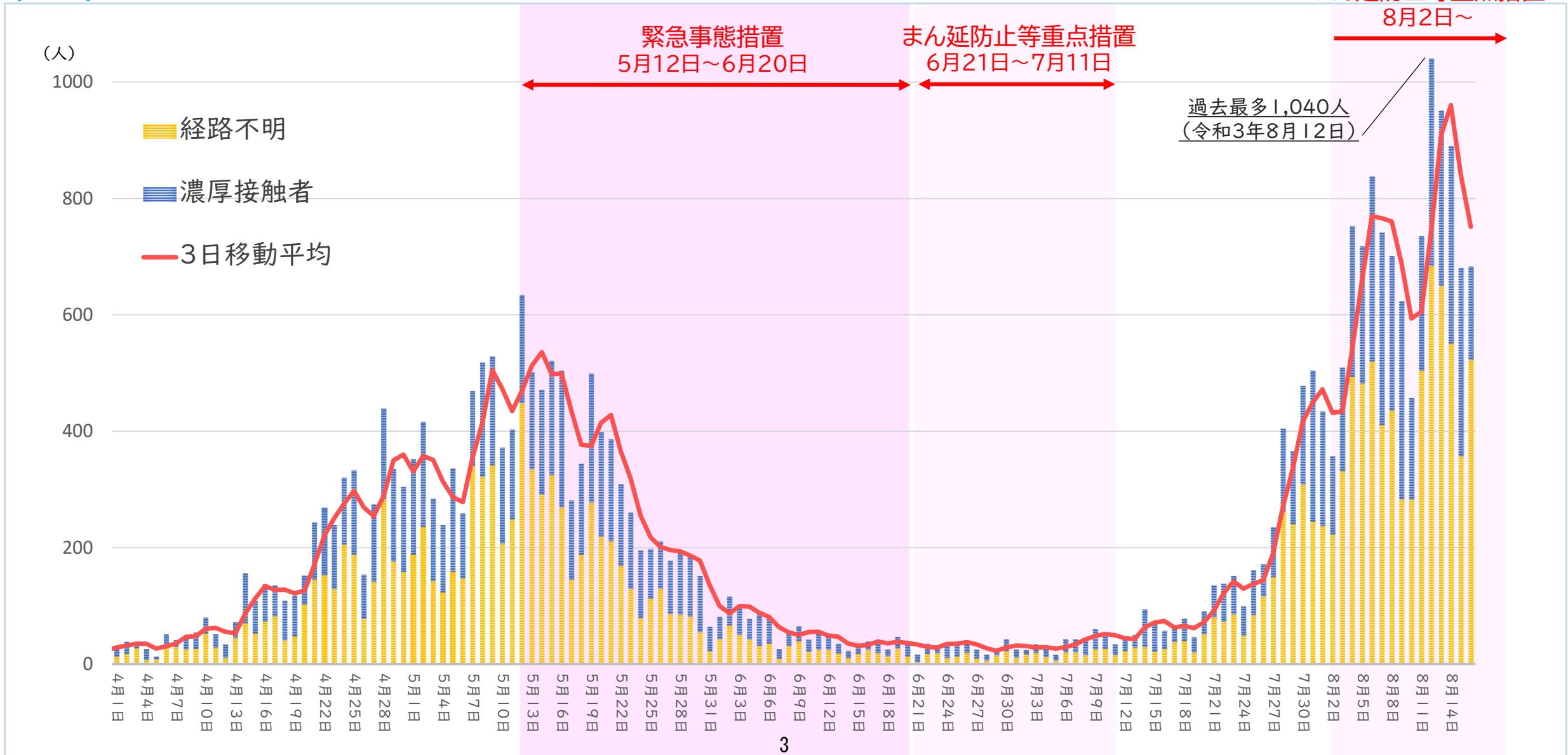
年代	人数
10歳未満	2,040
10代	4,769
20代	13,054
30代	8,042
40代	7,537
50代	5,861
60代	3,562
70代	2,654
80代	1,825
90代以上	804
調査中等	336
計	50,484

感染経路	人数	割合
海外渡航	14	0.0%
濃厚接触者	23,265	46.7%
経路不明	26,522	53.3%
計	49,801	

※令和3年8月15日時点

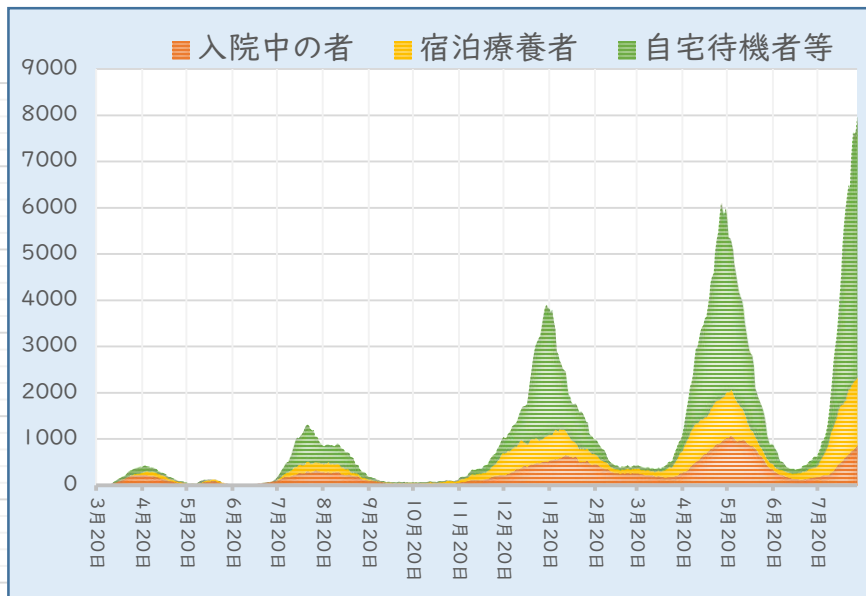


新規陽性者数の推移（感染経路別） 令和3年8月16日現在





陽性者数と退院者数 令和3年8月16日現在



■ 入院又は療養している者 ■ 退院者数 ■ 死亡者数

計50,484人 (8月16日現在)

(うち 118件は再陽性)

宿泊療養施設
現在 10施設 2,106室
目標 2,000室

病床確保数
現在 1,423床
目標 1,480床

550人
うち新型コロナウイルス感染症を
死因とする死亡者※1 509人

41,969人

7,965人

7,965人

	入院	宿泊	自宅等
8月16日	866 (864) ^{※2}	1,467	5,632
過去最多	1,068	1,469	5,632

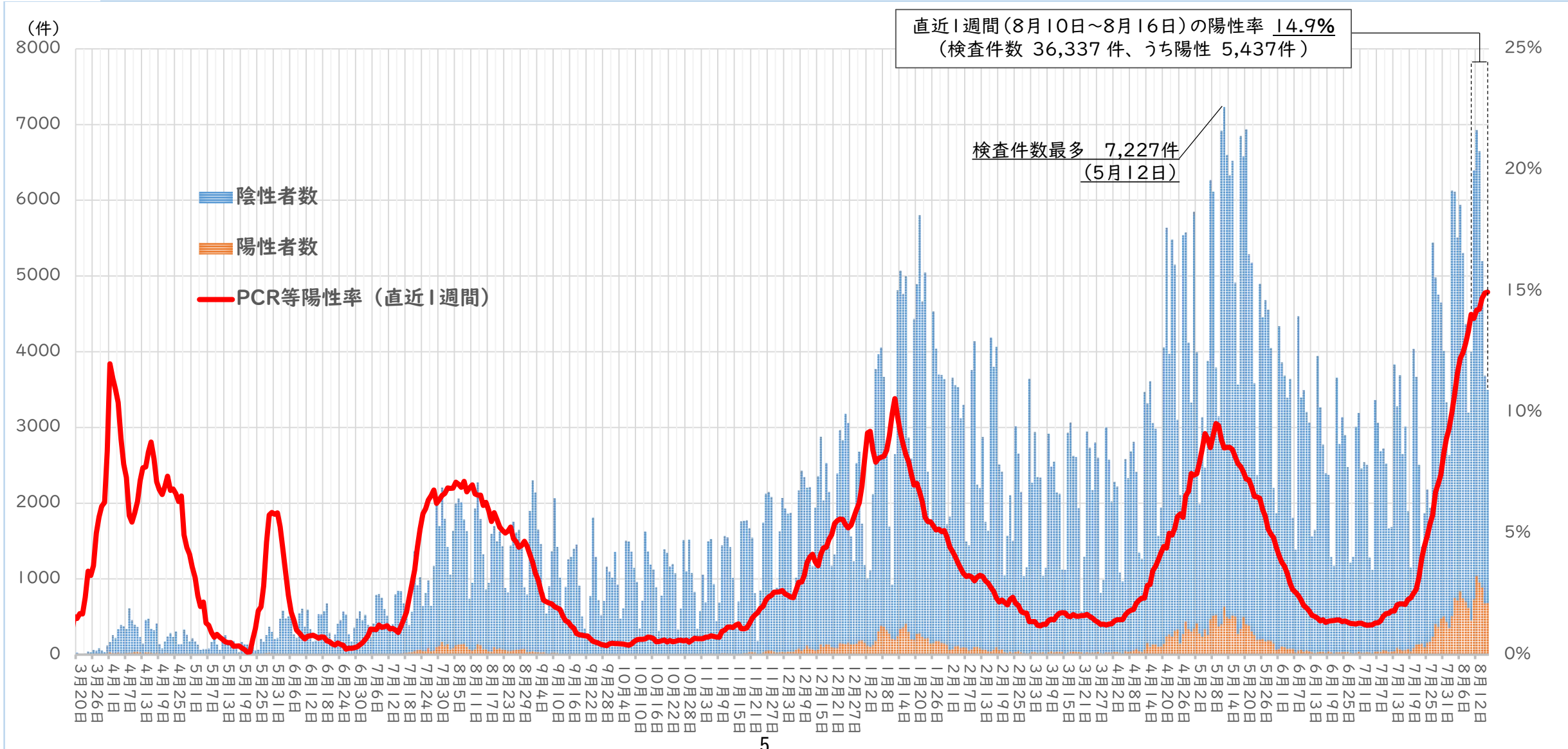
重症	中等症	軽症	合計
28	374	464	866

※1 主治医の診断等から新型コロナウイルス感染症との関連があるとされた死亡者

※2 確保病床に入院中の者

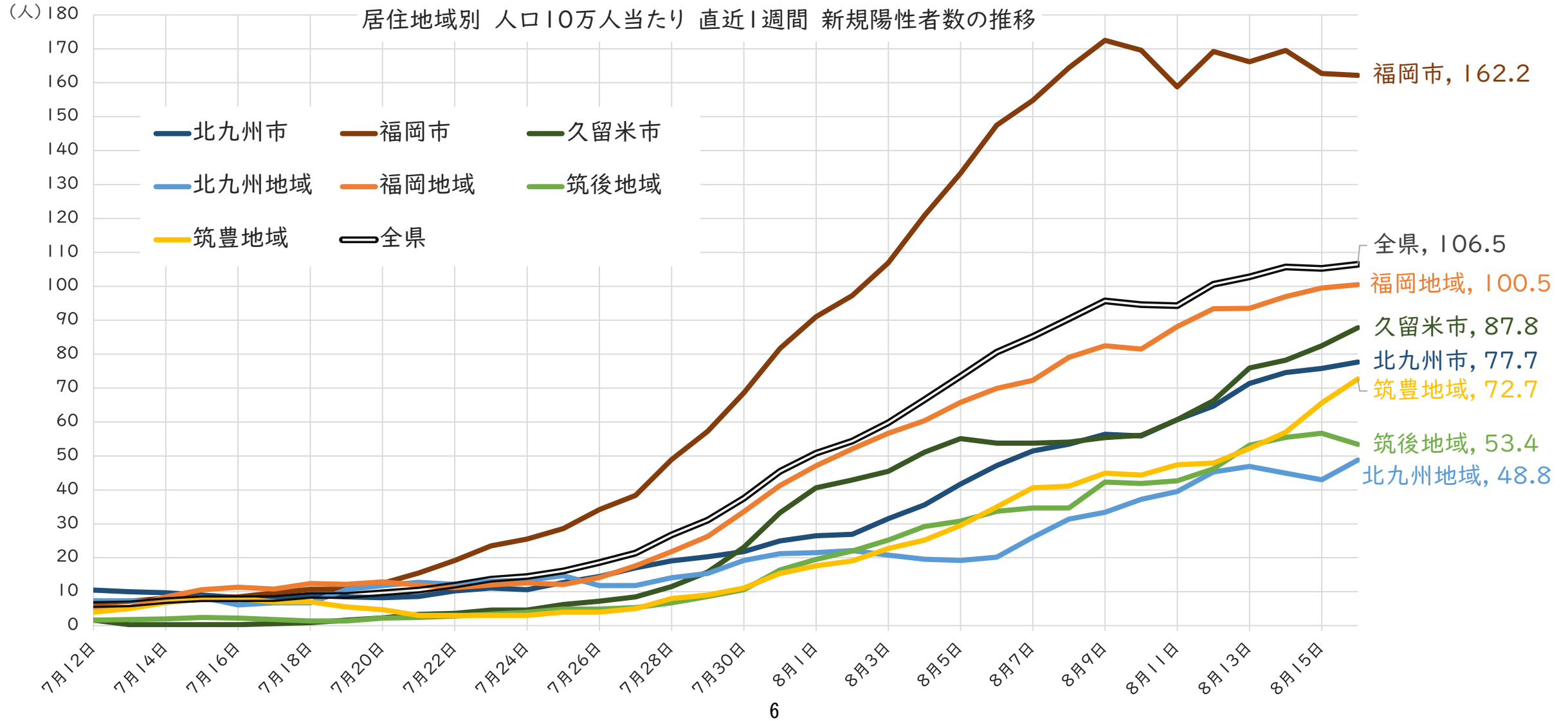


PCR等検査件数（民間検査含む） 令和3年8月16日現在



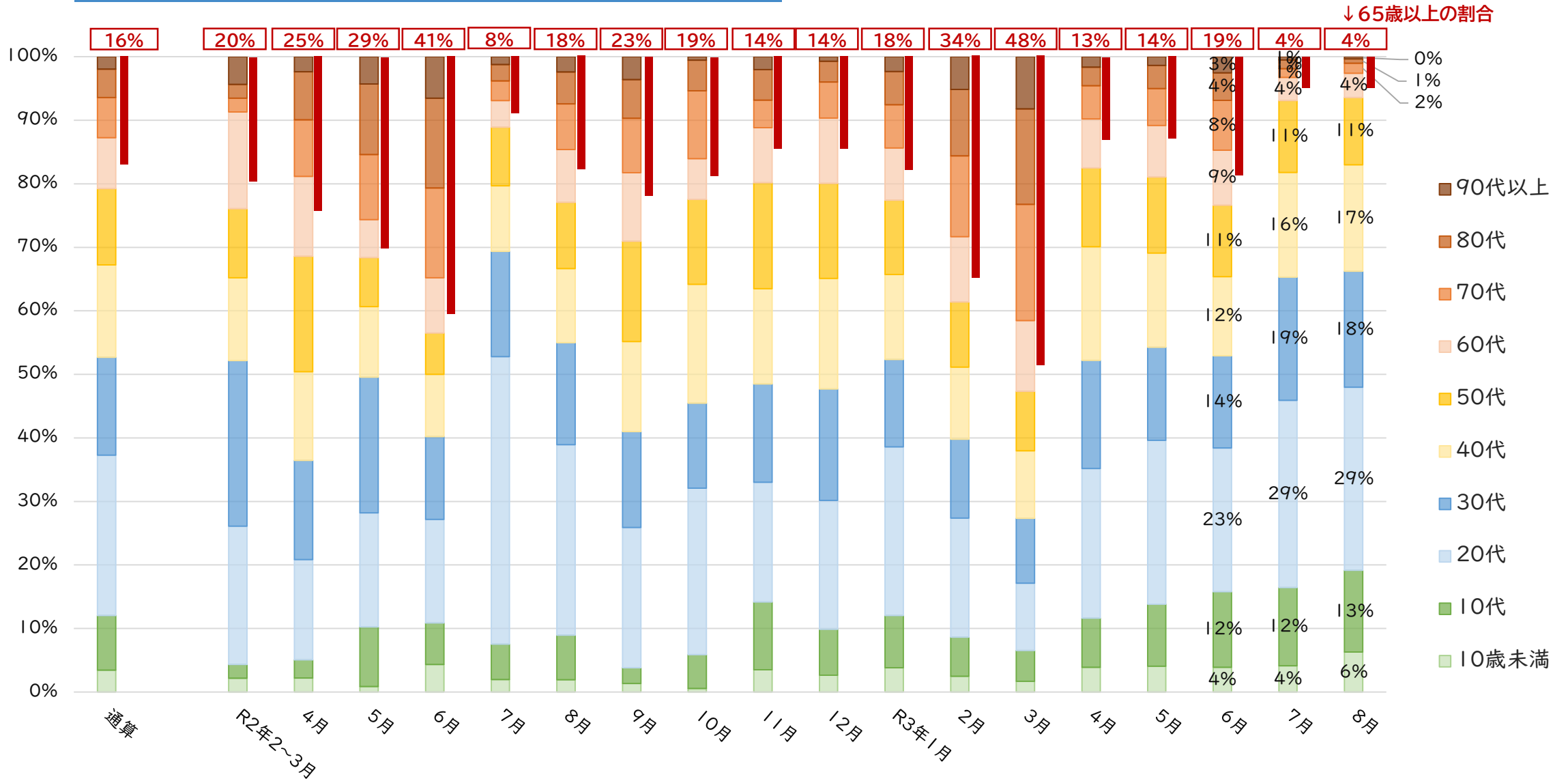


居住地域別新規陽性者数 令和3年8月16日現在



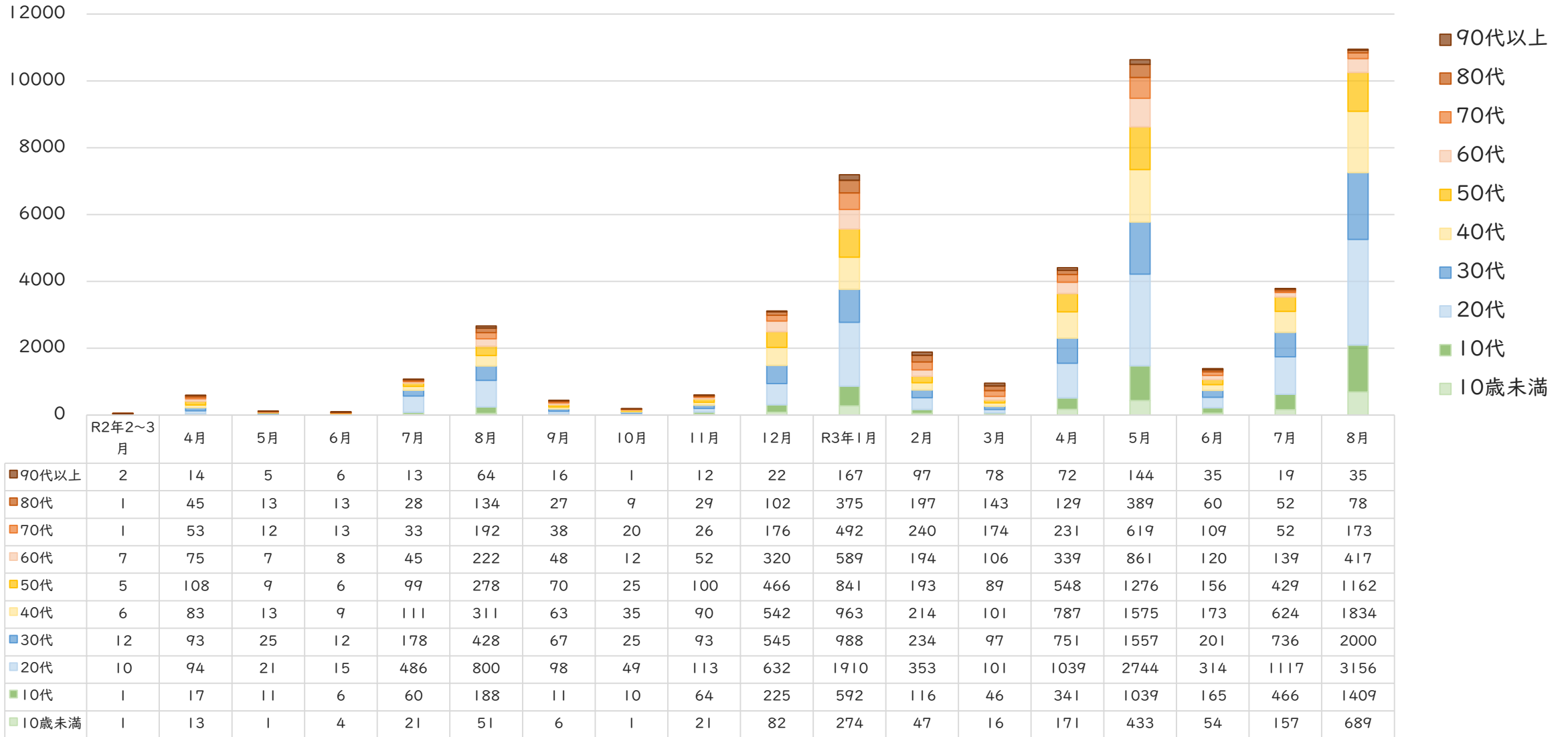


年代別新規陽性者数の推移 令和3年8月16日現在



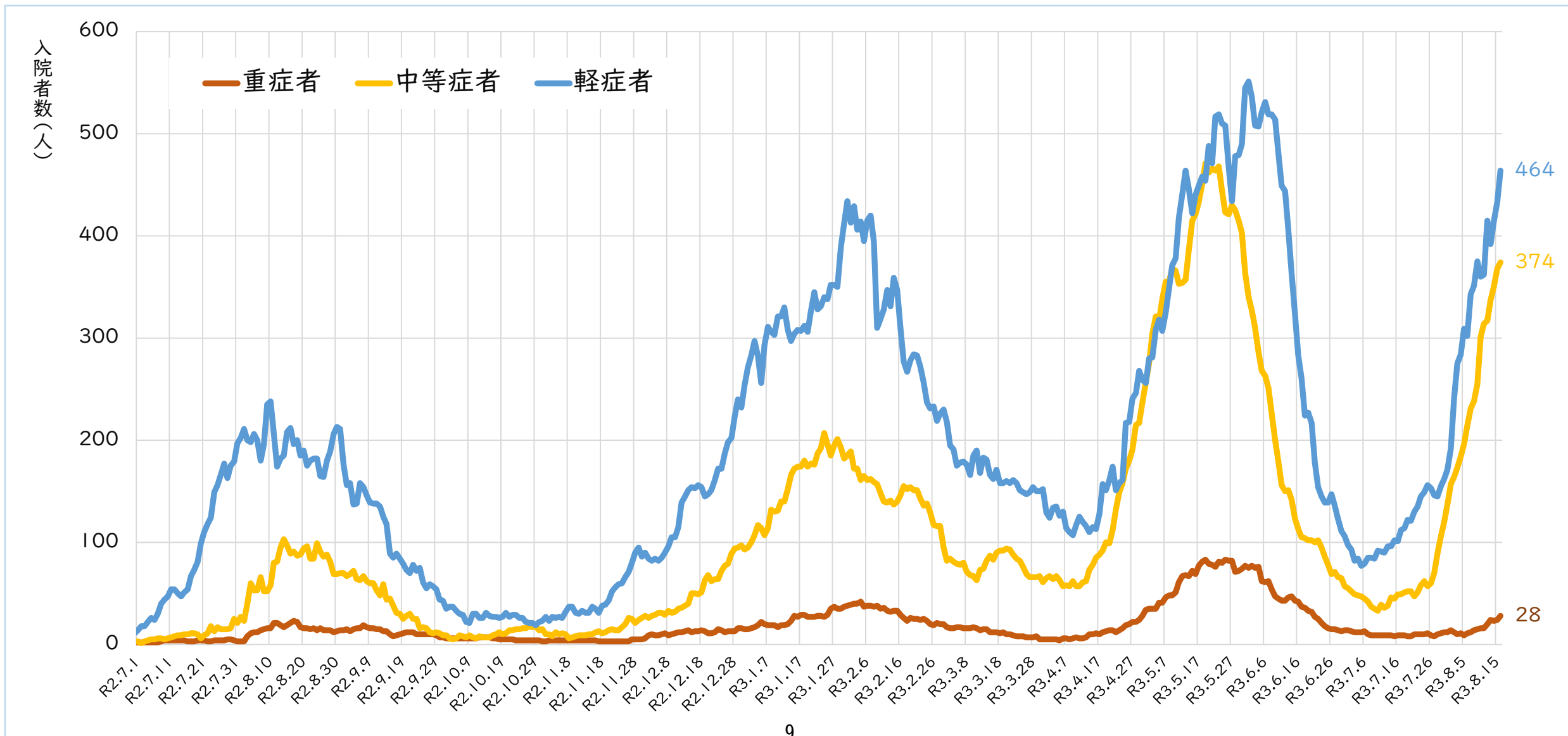


年代別新規陽性者数の推移 令和3年8月16日現在



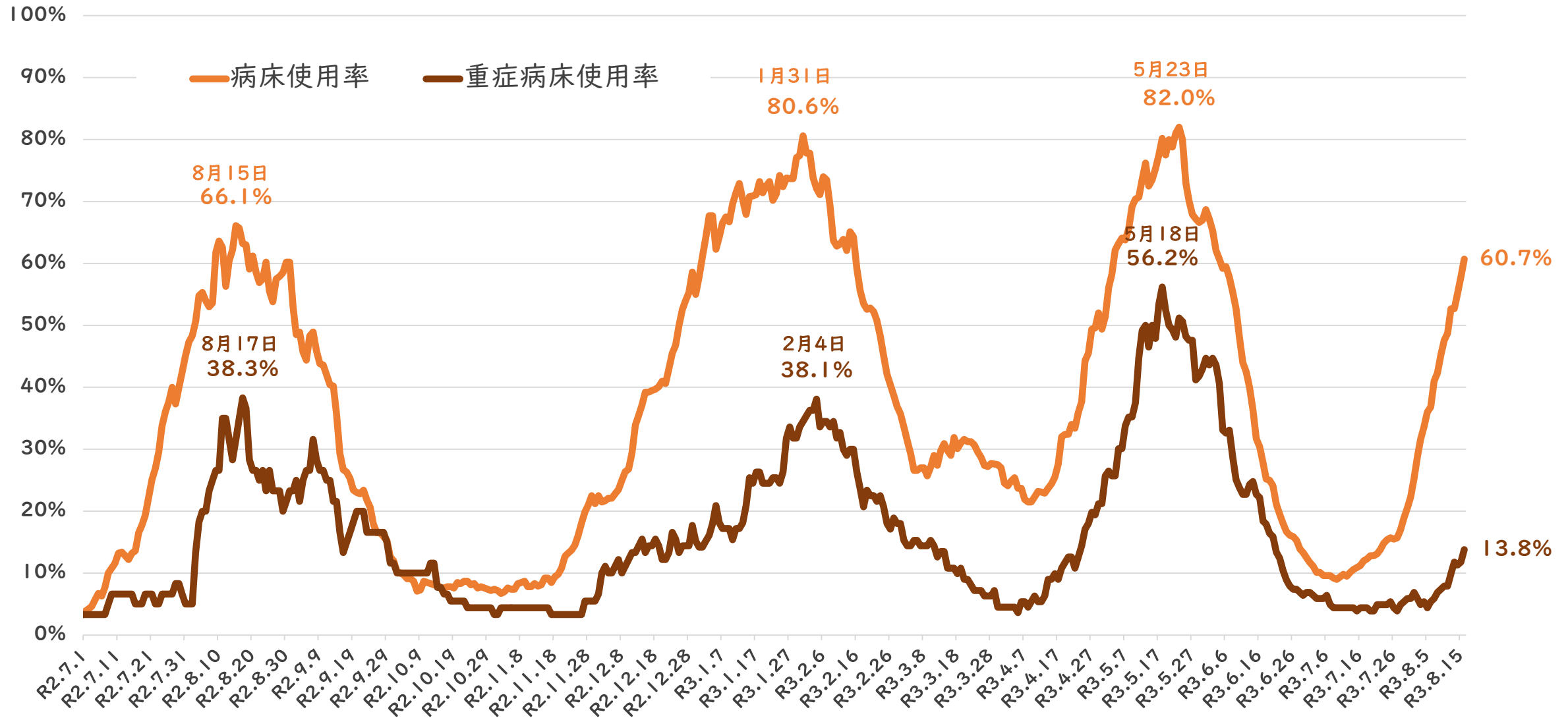


重症度別入院者数(人数の推移) 令和3年8月16日現在



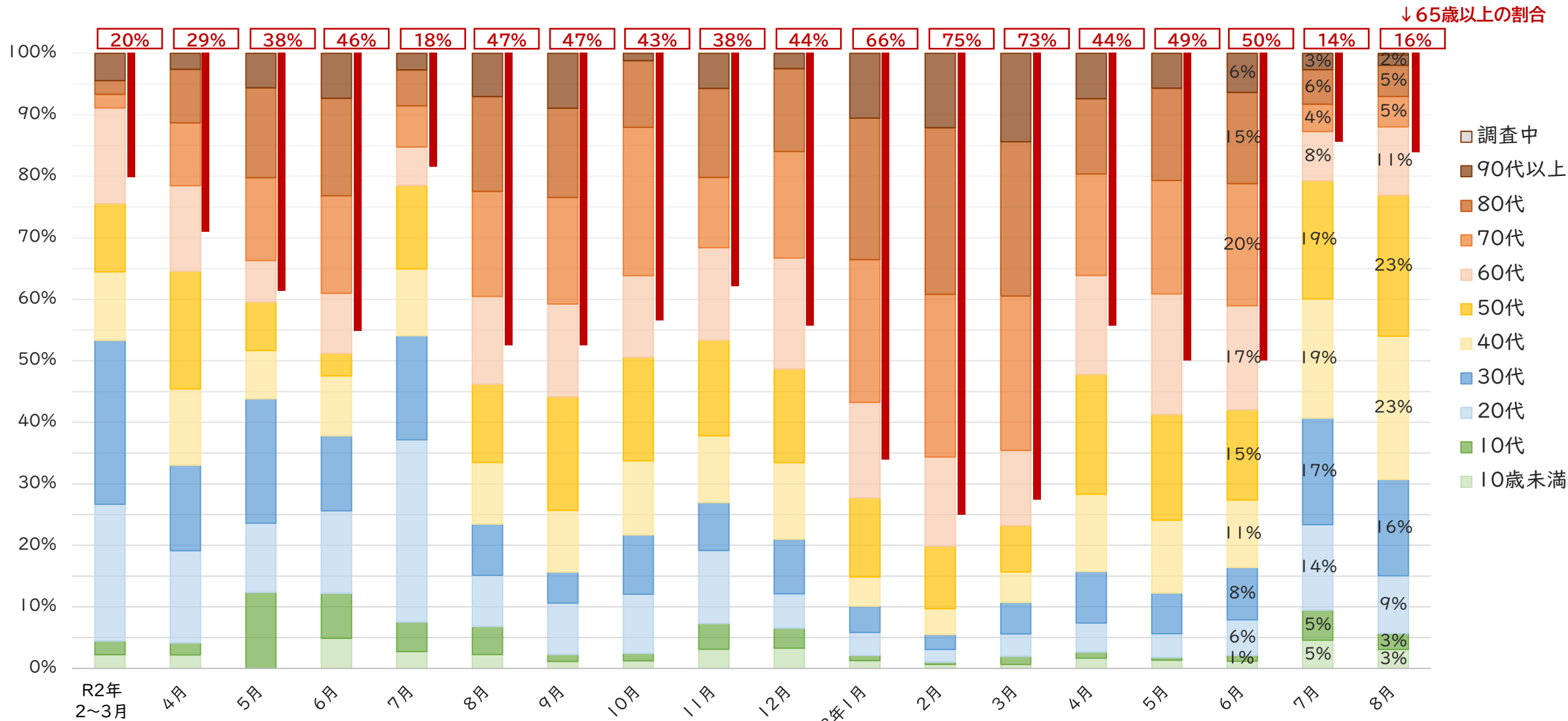


病床使用率・重症病床使用率 令和3年8月16日現在



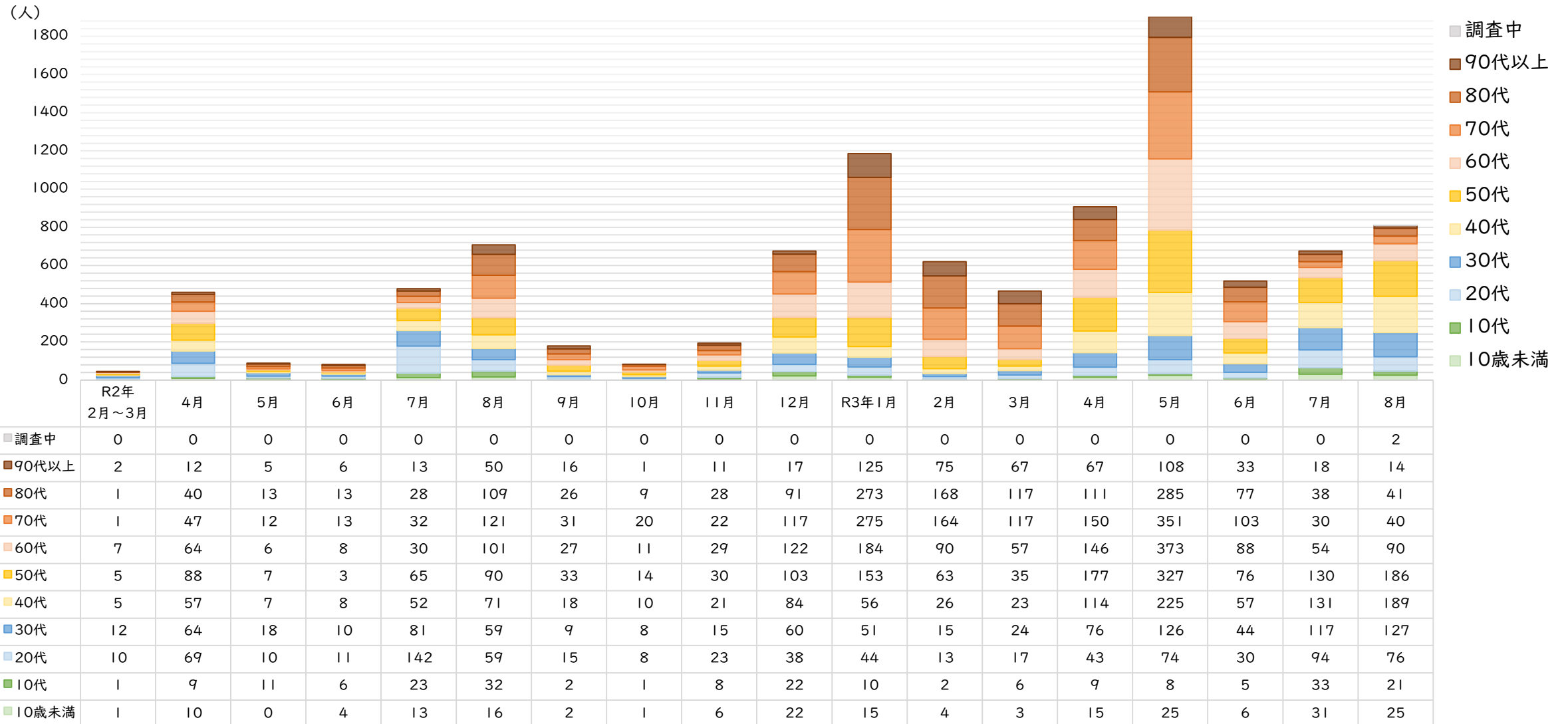


年代別新規入院者数の推移 令和3年8月16日現在





年代別新規入院者数の推移 令和3年8月16日現在





施設区別クラスター発生状況 令和3年8月16日現在

施設区分	12月	1月	2月	3月	4月	5月	6月	7月	8月 (16日まで)
医療機関	4件 (108人)	16件 (318人)	13件 (413人)	1件 (15人)	7件 (157人)	14件 (143人)	1件 (5人)	1件 (24人)	4件 (23人)
福祉施設	11件 (231人)	30件 (563人)	7件 (111人)	10件 (172人)	9件 (122人)	19件 (327人)	6件 (57人)	7件 (81人)	3件 (68人)
飲食店	11件 (131人)	5件 (53人)	1件 (5人)	6件 (46人)	6件 (52人)	4件 (32人)	1件 (7人)	2件 (30人)	2件 (11人)
学校・教育施設	10件 (84人)	12件 (120人)	4件 (60人)	1件 (13人)	17件 (177人)	30件 (311人)	7件 (62人)	9件 (89人)	19件 (274人)
官公庁	0件 (0人)	7件 (67人)	0件 (0人)	0件 (0人)	4件 (26人)	2件 (23人)	0件 (0人)	2件 (16人)	5件 (66人)
企業等	15件 (163人)	9件 (75人)	5件 (85人)	1件 (5人)	11件 (85人)	31件 (248人)	3件 (34人)	22件 (160人)	21件 (148人)
その他	3件 (34人)	2件 (16人)	0件 (0人)	2件 (14人)	1件 (6人)	4件 (27人)	1件 (8人)	3件 (19人)	1件 (6人)
合計	54件 (751人)	81件 (1,212人)	30件 (674人)	21件 (265人)	55件 (625人)	104件 (1,111人)	19件 (173人)	46件 (419人)	55件 (596人)



変異株の発生状況 令和3年8月16日現在

スクリーニング検査 (L452R変異株) の実施状況

検査実施期間 (週次)	検査実施数 (A)	検査陽性件数 (B)	検査陽性率 (B/A)
7月12日~7月18日	232件	53件	22.8%
7月19日~7月25日	215件	67件	31.2%
7月26日~8月1日	734件	416件	56.7%
8月2日~8月8日	1,029件	705件	68.5%
8月9日~8月15日	集計中	910件	—
8月16日~8月22日 (16日まで)	集計中	54件	—

確定検査 (ゲノム解析) の実施状況

ゲノム解析件数	検査中	検査終了					
			アルファ株	ベータ株	ガンマ株	デルタ株	解析不能
7,145件	2,541件	4,604件	2,796件	1件	0件	154件	1,653件



ステージ判断指標の状況（医療提供体制・監視体制・感染の状況） 令和3年8月16日現在

		医療提供体制の負荷			②療養者数 (人口10万人 当たり)	監視体制 ③PCR等 陽性率 (直近1週間)	感染の状況		
		①病床のひっ迫具合					④新規報告数 (人口10万人 当たり) (直近1週間)	⑤感染経路 不明割合 (直近1週間)	
		入院医療		重症者用病床					
		確保病床 使用率	入院率	重症病床 使用率					
状況	本県の	8月16日 時点	60.7%	10.8%	13.8%	156.0人	14.9%	106.5人	61.5% (8月15日時点)
	ステージⅢ	指標	20%以上	40%以下	20%以上	20人以上	5%以上	15人以上	50%以上
	該当	○	※ —	×	○	○	○	○	
	ステージⅣ	指標	50%以上	25%以下	50%以上	30人以上	10%以上	25人以上	50%以上
	該当	○	※ —	×	○	○	○	○	

※ 新規陽性者が、発生届が届け出られた翌日までに療養場所の種別が決定され、かつ、入院が必要な者が同日までに入院しているため、「入院率」を適用しない。



福岡コロナ警報

令和3年8月16日現在

解除中

警報
発動中

特別警報
発動中

指 標		8月14日	8月15日	8月16日
新規陽性者数	3日移動平均 (=直近3日間の平均)	960.3人	840.6人	751.3人
	7日移動平均の傾向 (=直近7日間の平均)	↑ 771.1人	↓ 768.2人	↑ 776.7人
病床使用率		55.1% (785床/1,423床)	57.8% (823床/1,423床)	60.7% (864床/1,423床)
重症病床使用率		11.3% (23床/202床)	11.8% (24床/202床)	13.8% (28床/202床)

指 標	発動の目安		解除の目安	
	警 報	特別警報	警 報	特別警報
新規陽性者数	7日移動平均の増加傾向が継続、かつ、3日移動平均が100人/日以上に増加	7日移動平均の増加傾向が継続、かつ、3日移動平均が180人/日以上に増加	7日移動平均の減少傾向が継続、かつ、7日移動平均が35人/日未満に減少	7日移動平均の減少傾向が継続、かつ、7日移動平均が100人/日未満に減少
病床使用率	15%以上	30%以上	20%未満	50%未満
重症病床使用率	10%以上	20%以上	15%未満	30%未満

※ 警報及び特別警報の発動・解除については、各指標を踏まえ、市町村や専門家の意見も参考にして総合的に判断します。